

Metropoolregio Eindhoven

**RES** Regionale  
Energie  
Strategie



**Welkom!**

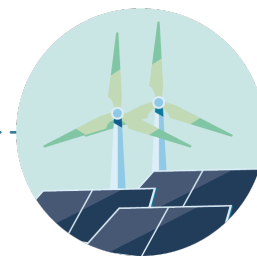
Vragenuurtje 8/9 september 20.00 uur

# Programma

- Welkom en spelregels
- Toelichting concept RES 1.0 tot 20.15 uur
- Presentatie Enexis tot 20.30 uur
- Vraag/antwoord sessie tot 20.55 uur
- Vervolg en afsluiting tot 21.00 uur
- (eventueel uitloop mogelijk)

**Metropoolregio Eindhoven**

**RES** Regionale  
**Energie**  
**Strategie**



## **Toelichting concept RES 1.0**

Door Ronald Kraus

# Concept RES 1.0

## De kern



-----  
Besparen



-----  
Duurzame warmte



-----  
Participatie & Eigendom



-----  
Duurzame opwek



# Besparen

- Focus op **besparen**! Wat je bespaart, hoef je ook niet op te wekken.
- **Gedragsverandering** is de sleutel voor het in beweging brengen van bewoners, bedrijven en gemeenten. En **handelingsperspectief** bieden stimuleert deelnemen.
- **Acht klantgerichte bespaarroutes spelen** in op duurzame motivatie en vormen daarmee de basis van besparingsactiviteiten voor bewoners.
- Met een **gebiedsgerichte aanpak** gaan we bedrijventerreinen verduurzamen, terwijl een **greendeal kantoren** deze stimuleert de noodzakelijke maatregelen te nemen.
- Gemeenten geven het **goede voorbeeld** door eigen vastgoed te verduurzamen.
- **Samenwerking gemeenten & stakeholders** is de basis voor duurzame versnelling: kennis en ervaring delen, monitoren en slim bijsturen.

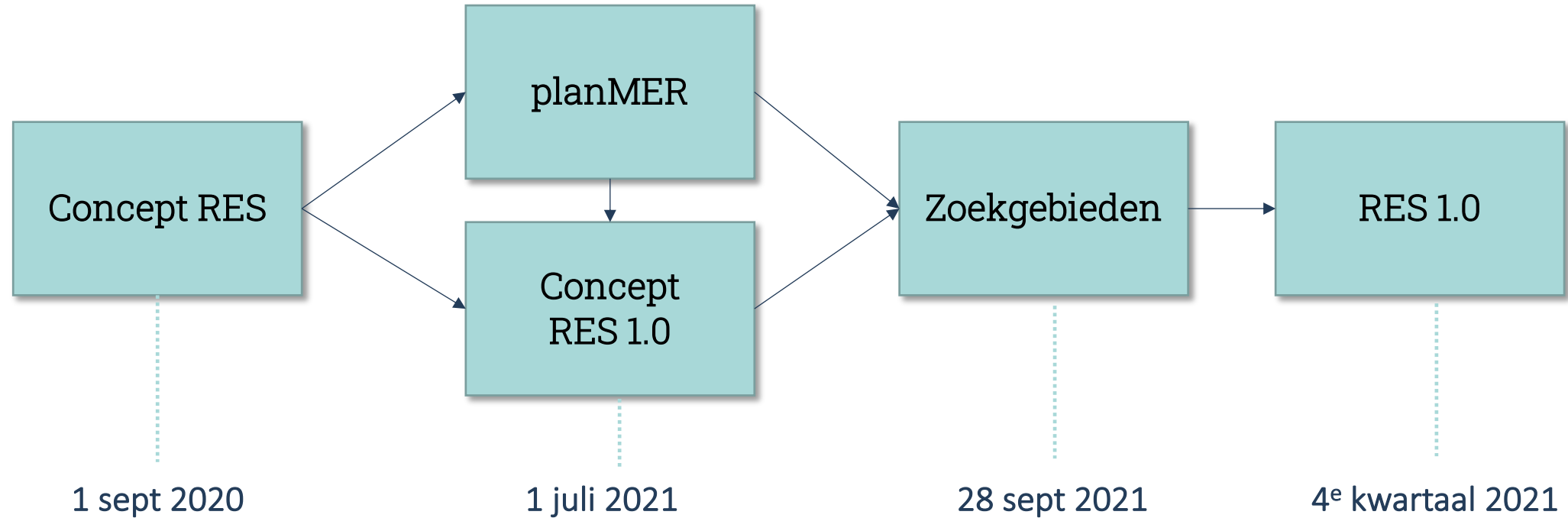
## Duurzame warmte

- **Samenwerken** om optimaal gebruik te maken van de schaarse bovenlokale bronnen
- Gemeenten kunnen voor het opstellen van hun lokale **Transitie Visies Warmte** gebruik maken van de informatie uit de Regionale Structuur Warmte.
- We besparen maximaal om de toename in het **elektriciteitsverbruik** voor de warmtetransitie te minimaliseren.
- In december 2021 weten we met **welke wijken** we beginnen en welke duurzame (regionale) warmtebron wordt ingezet.
- Er is een **online platform** met een actueel overzicht van de beschikbare bronnen, de potentie en de lopende en geplande projecten.
- Er komt een **gezamenlijke kennis- en leeragenda**.

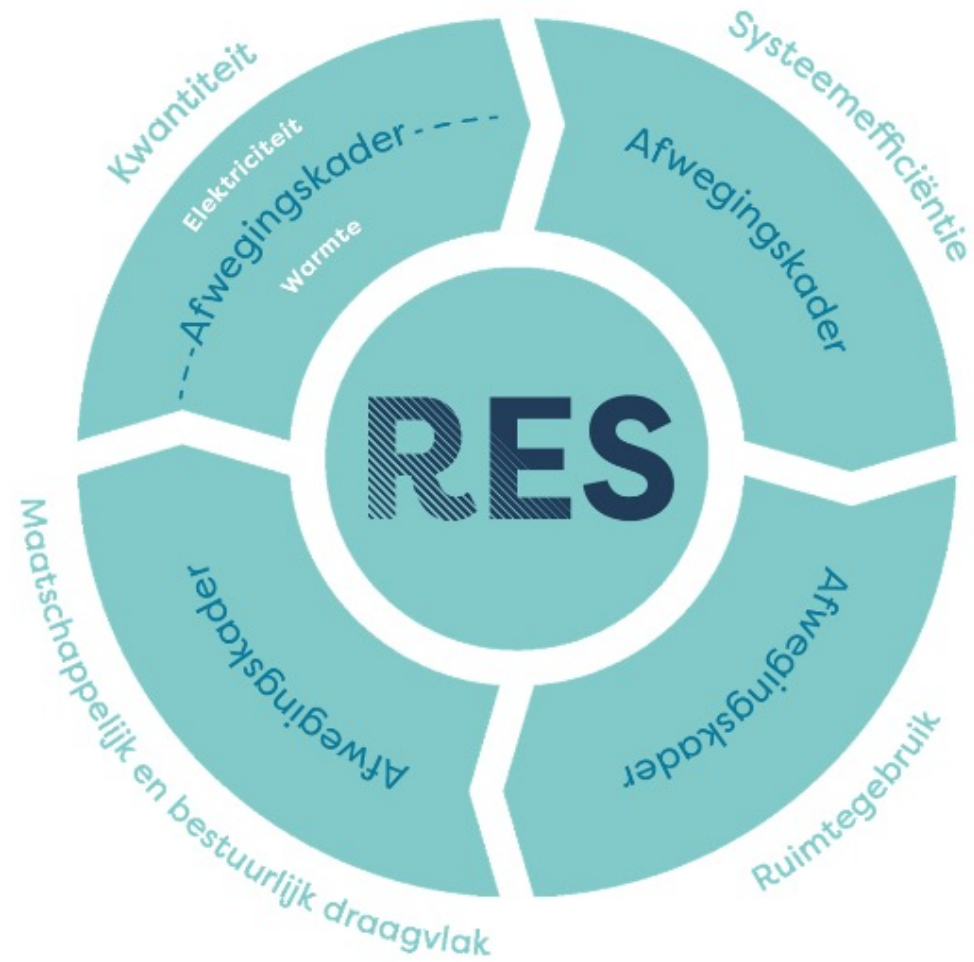
## Participatie en Eigendom

- De RES is van en voor **iedereen**.
- Financiële participatie kan bijdragen aan **draagvlak en acceptatie**.
- We werken toe naar 50% lokaal eigenaarschap.
- Gemeenten richten hiervoor een **stichting/ontwikkelfonds** op om minimaal 50% van het eigen vermogen in een project in te brengen.
- Opbrengsten vloeien terug in het ontwikkelfonds voor financiering **maatschappelijke projecten**, bijvoorbeeld energietransitie.
- Tot maximaal 50% van het eigen vermogen wordt ingebracht door een **ontwikkelaar**.

# De stappen naar RES 1.0



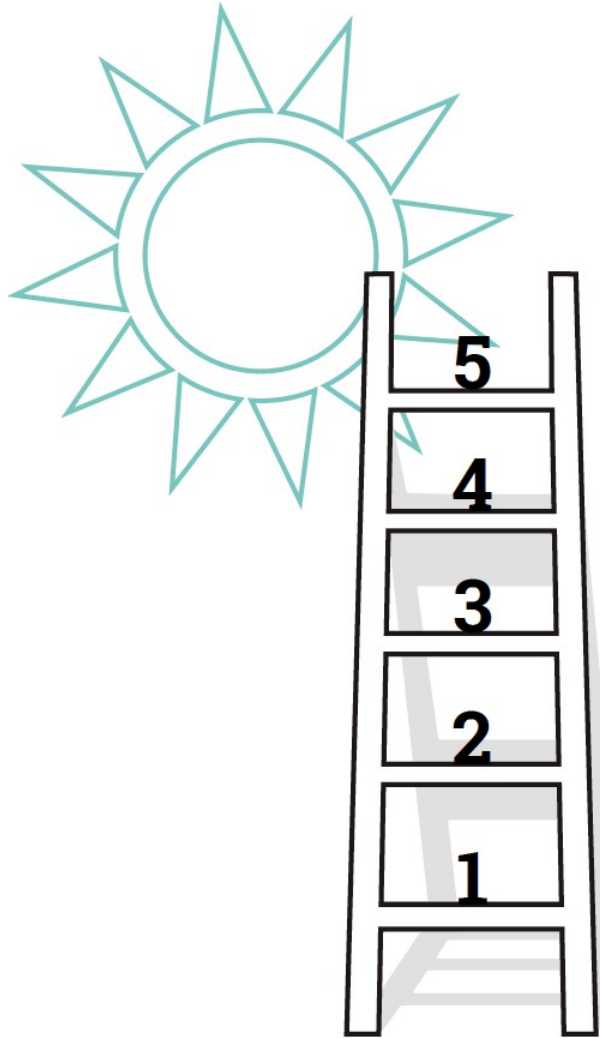
# Afwegingskader



## Opbouw bod 2 TWh



# Zonneladder



- 1. Zon op dak**
- 2. Op braakliggende grond en pauzelandenschappen**
- 3. Langs grootschalige infrastructuur en op industriële plassen (geen natuur)**
- 4. Combinatie van energie met andere opgaven en functies, zoals:**
  - Langs stads- of dorpsrand: bijv. gecombineerd met recreatie- en natuurfunctie
  - Landbouwgronden met meervoudig ruimtegebruik
  - Op recreatieplassen (geen natuur)
  - Buffer rondom natuurgebieden: ter vervanging van agrarisch gebruik
  - Recreatiegebieden, zoals: landgoederen, uitloopgebieden, parken en tuinen
- 5. Op landbouwgronden, mits:**
  - Goed ingepast
  - In verbinding met andere gebiedsopgaven







**Dus. Niet in natuurgebieden:**

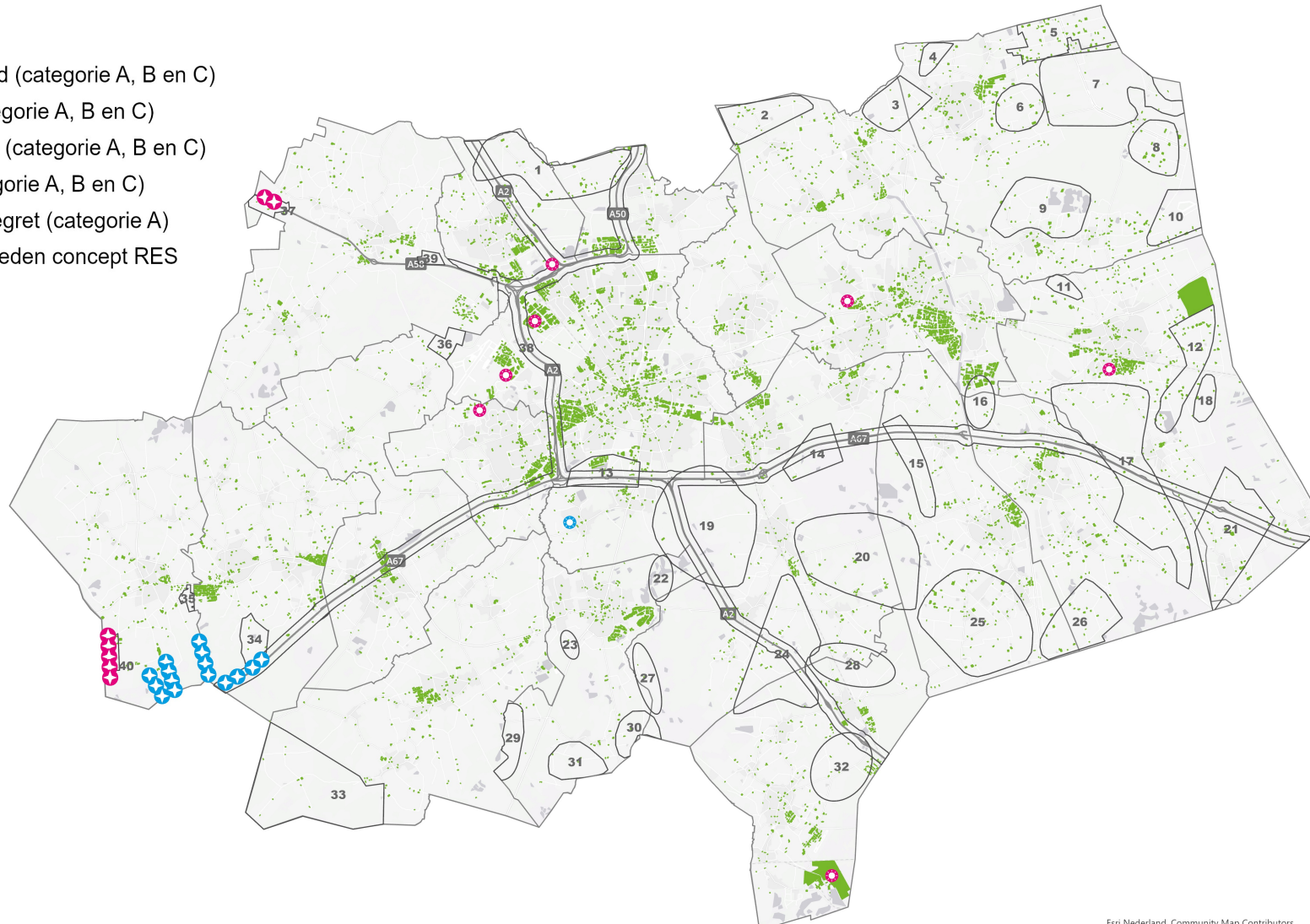
- Niet in Natura 2000
- Niet in Natuurnetwerk Brabant; uitzondering mogelijk langs infrastructuur



# Opbouw voorlopig kaartbeeld RES 1.0

## Legenda

-  Gerealiseerd wind (categorie A, B en C)
-  Pijplijn wind (categorie A, B en C)
-  Gerealiseerd zon (categorie A, B en C)
-  Pijplijn zon (categorie A, B en C)
-  Resterende no-regret (categorie A)
-  Globale zoekgebieden concept RES



Esri Nederland, Community Map Contributors



# Opbouw voorlopig kaartbeeld RES 1.0

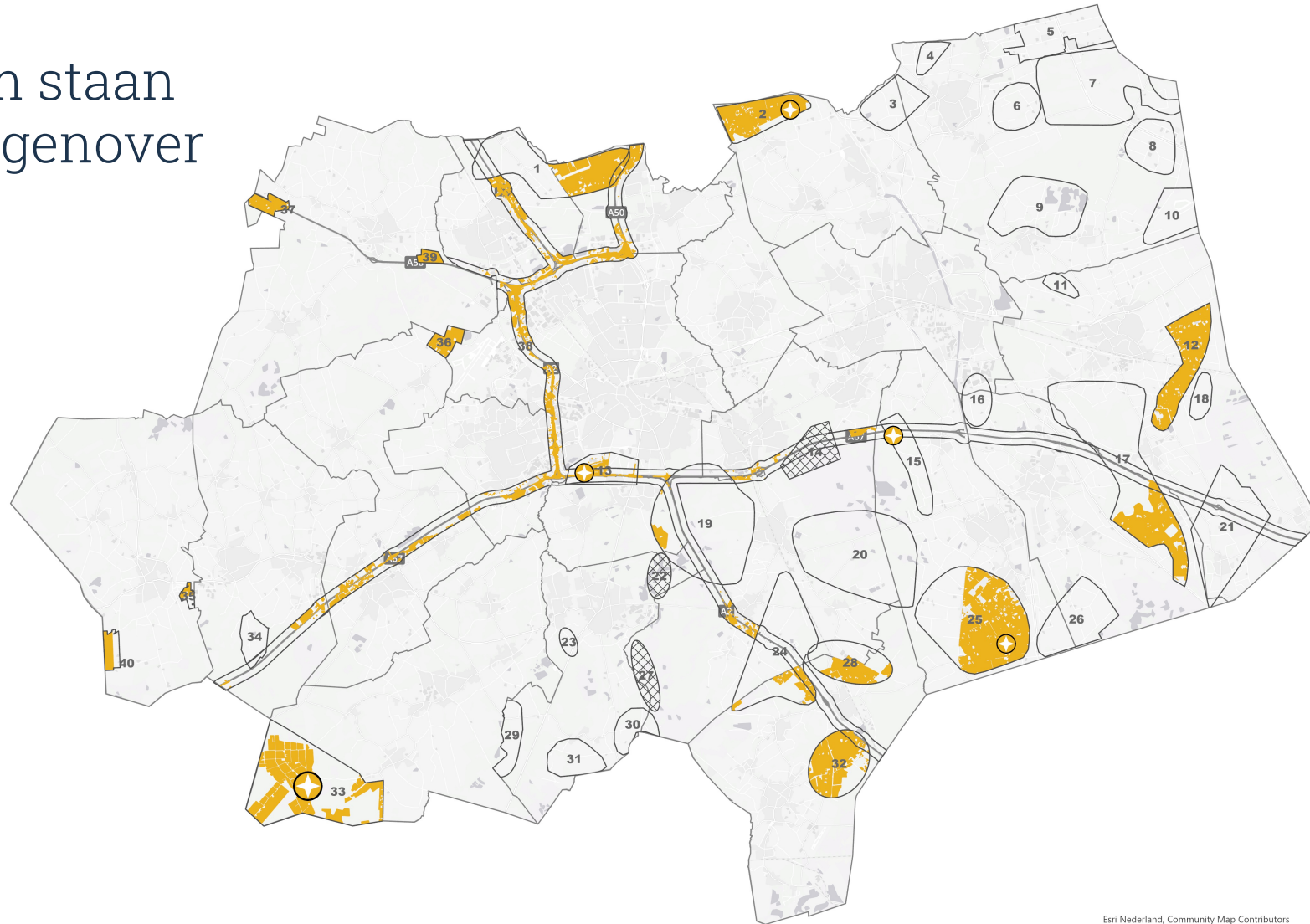
Gele bolletjes:  
Gemeenteraden staan  
niet negatief tegenover  
windturbines



Esri Nederland, Community Map Contributors

# Opbouw voorlopig kaartbeeld RES 1.0

Gele vlekken:  
Gemeenteraden staan  
niet negatief tegenover  
zonneweides

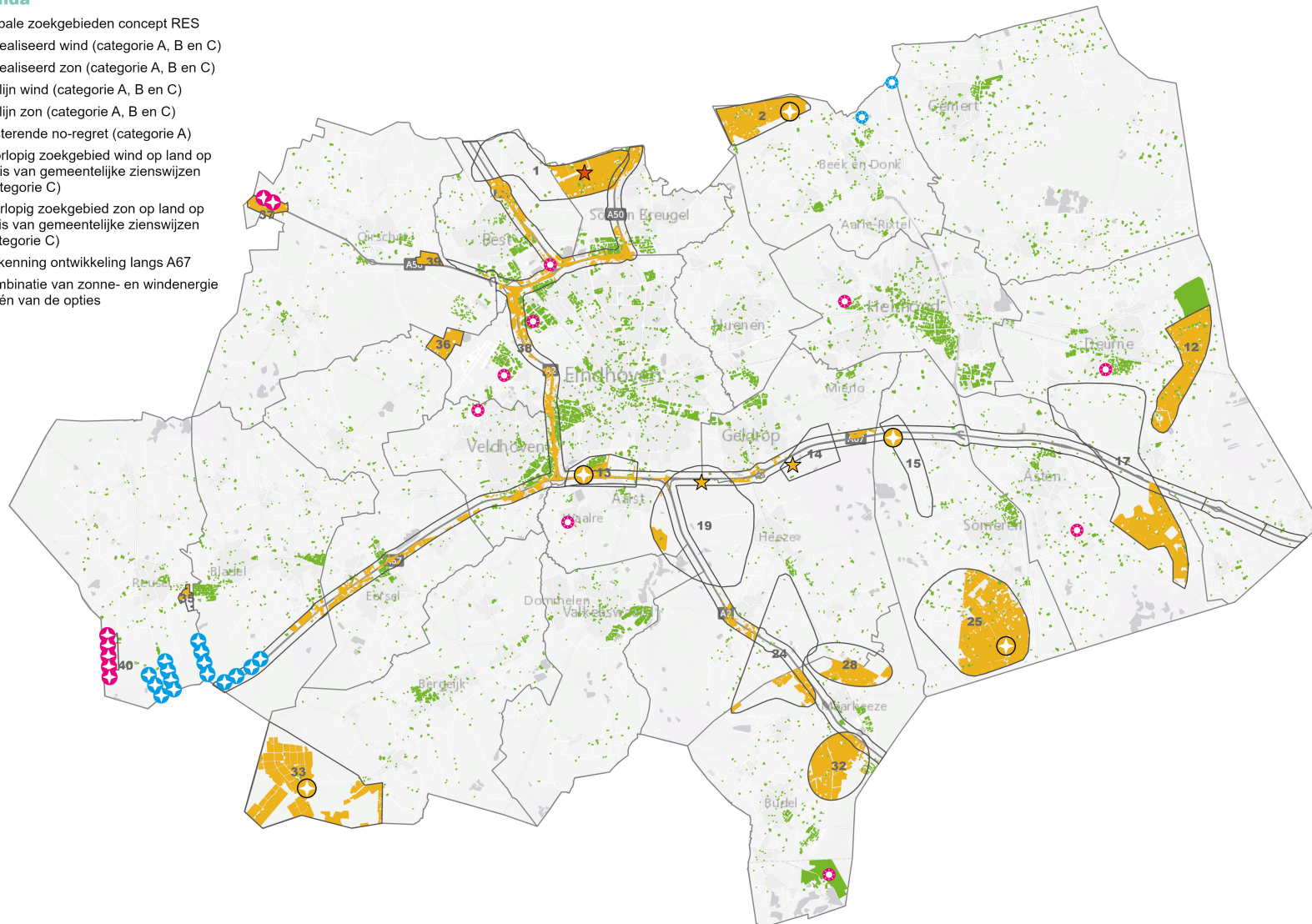


Esri Nederland, Community Map Contributors

# Voorlopig kaartbeeld RES 1.0

## Legenda

- Globale zoekgebieden concept RES
- ⊕ Gerealiseerd wind (categorie A, B en C)
- ⊕ Gerealiseerd zon (categorie A, B en C)
- ⊕ Pijplijn wind (categorie A, B en C)
- ⊕ Pijplijn zon (categorie A, B en C)
- Resterende no-regret (categorie A)
- ⊕ Voorlopig zoekgebied wind op land op basis van gemeentelijke zienswijzen (Categorie C)
- ⊕ Voorlopig zoekgebied zon op land op basis van gemeentelijke zienswijzen (Categorie C)
- ★ Verkenning ontwikkeling langs A67
- ★ Combinatie van zonne- en windenergie is één van de opties



## Stap voor stap naar uitvoering

- **Herijken en verrijken** van de RES 1.0 tot een RES 2.0. Dat betekent monitoren,, aanpassen/aanscherpen van doelstellingen en gezamenlijke keuzes en kaders bepalen.
- Ontwikkeling van **strategie en beleid**.
- Ondersteuning van **gemeenten** bij uitvoering RES doelstellingen inclusief de organisatie van kennisuitwisseling.
- Uitvoering van **gezamenlijke projecten**, zoals De Groene Zone, modules Besparing).